



АДМИНИСТРАЦИЯ МИНУСИНСКОГО РАЙОНА

ПОСТАНОВЛЕНИЕ

13.07.2018

г. Минусинск

№ 454 - п

Об утверждении схемы размещения
рекламных конструкций на территории
Минусинского района

В соответствии с Федеральным законом от 13.03.2006 № 38-ФЗ «О рекламе», Федеральным законом от 06.10.2003 № 131-ФЗ «Об общих принципах организации местного самоуправления в Российской Федерации», решением Минусинского районного Совета депутатов от 25.12.2013 № 245-рс «Об утверждении Правил установки и эксплуатации рекламных конструкций на территории Минусинского района Красноярского края», руководствуясь статьями 29.3, 31 Устава Минусинского района Красноярского края, ПОСТАНОВЛЯЮ:

1. Утвердить схему размещения рекламных конструкций на территории муниципального образования Минусинский район - Автодорога Р-257 «Енисей» с 426км + 600м по 442км + 480м (придорожная полоса), согласно приложению.

2. Признать утратившим силу постановление администрации Минусинского района от 28.07.2014 № 607-п «Об утверждении схемы размещения рекламных конструкций на территории Минусинского района».

3. Постановление вступает в силу со дня его подписания и подлежит официальному опубликованию в газете «Власть труда», размещению на официальном сайте администрации Минусинского района в сети «Интернет» www.amr24.ru, в разделе «Архитектура», подраздел «Реклама».

Глава района

Е.В.Норкин

Красноярский край
Минусинский район

Схема размещения рекламных конструкций
на территории муниципального образования
Минусинский район

*Автодорога Р-257 "Енисей
с 426км+600м по 442км+480м
(придорожная полоса)*

2018 г.

Общие данные

Схема размещения рекламных конструкций на территории муниципального образования Минусинский район, автодорога Р-257 «Енисей» с 426км + 600м по 442км + 480м (придорожная полоса) разработана в соответствии с требованиями Федерального закона от 13.03.2006 N 38-ФЗ "О рекламе";

Схема согласована с ФКУ УПРДОР "Енисей" от 14.05.2018 №02/1346, со Службой по контролю в области градостроительной деятельности Красноярского края от 01.06.2018 №98/04-1147.

Отдельно стоящие щитовые установки - рекламные конструкции, имеющие внешние поверхности для размещения информации, в том числе предназначенные для воспроизведения изображения на плоскости экрана за счет излучения светодиодов, ламп, иных источников света или светоотражающих элементов, а также щитовые конструкции с автоматически изменяемым трехпозиционным рекламным посланием (prismavision), щиты с электронными дисплеями, состоящие из фундамента, каркаса и информационного поля.

Типовые размеры щитовых установок составляют (в горизонтальном исполнении) 3 м х 6 м.

Требования к размещению средств наружной рекламы:

- Фундаменты должны быть заглублены на 15 - 20 см ниже уровня грунта с последующим восстановлением газона на нем. Фундаменты опор не должны выступать над уровнем земли более чем на 5 см. Допускается размещение выступающих более чем на 5 см фундаментов опор на тротуаре при наличии бортового камня или дорожных ограждений, если это не препятствует движению пешеходов и уборке улиц;

- Расстояние в плане от фундамента до границы имеющихся подземных коммуникаций должно быть не менее 1м;

- Удаление средств наружной рекламы от линий электропередачи осветительной сети должно быть не менее 1,0 м;

- На автомобильных дорогах нижний край рекламного щита или крепящих его конструкций размещают на высоте не менее 2,0 м от уровня поверхности участка, на котором расположено средство размещения рекламы, а на территории городских и сельских поселений - на высоте не менее 4,0м - 4,5 м;

- Средства наружной рекламы размещают с учетом проекта организации движения и расположения технических средств организации дорожного движения;

- Конструкции средств наружной рекламы следует проектировать, изготавливать и устанавливать с учетом нагрузок и других воздействий;

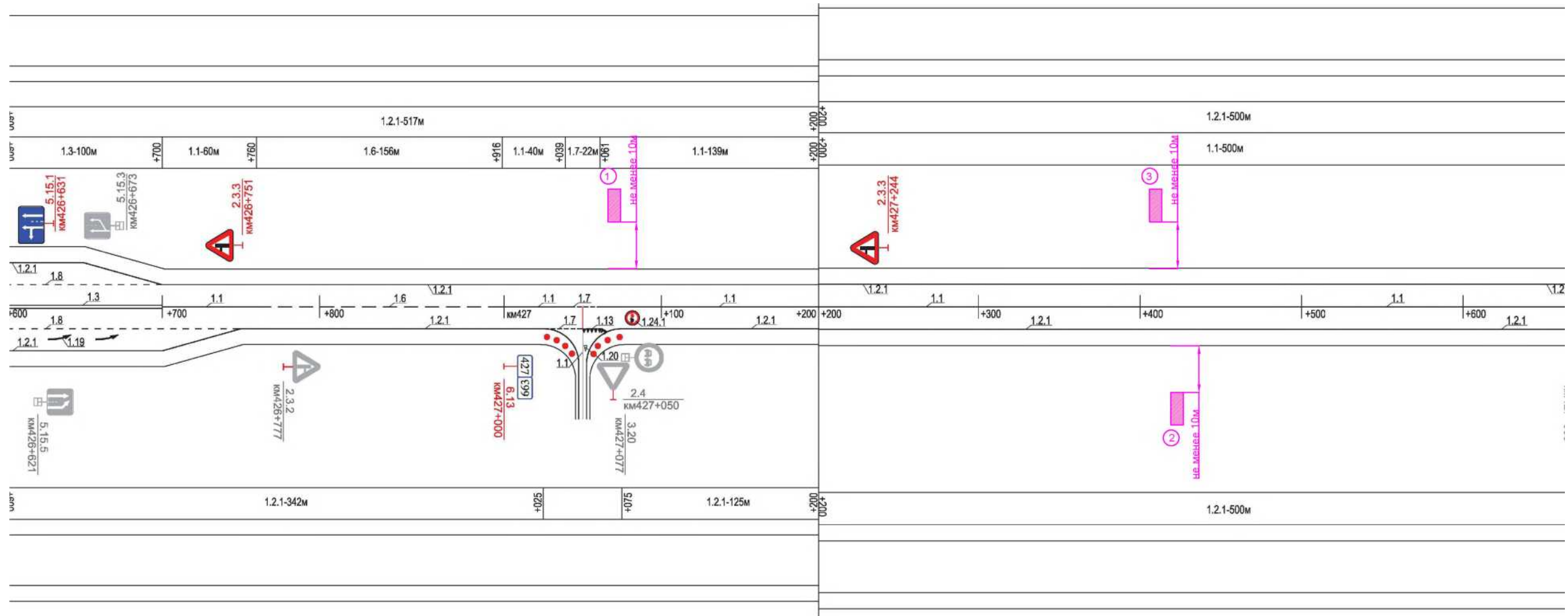
- Конструкции средств наружной рекламы должны соответствовать техническим регламентам, строительным нормам и правилам;

- Конструктивные элементы жесткости и крепления (болтовые соединения, элементы опор, технологические косынки и т.п.) должны быть закрыты декоративными элементами;

- При внутреннем или наружном освещении рекламы осветительные приборы и устройства должны быть установлены таким образом, чтобы исключить прямое попадание световых лучей на проезжую часть.

- Расстояние от бровки земляного полотна (внешней границы обочины) до ближайшей точки горизонтальной проекции внешнего конструктивного элемента рекламного щита не менее 10м.

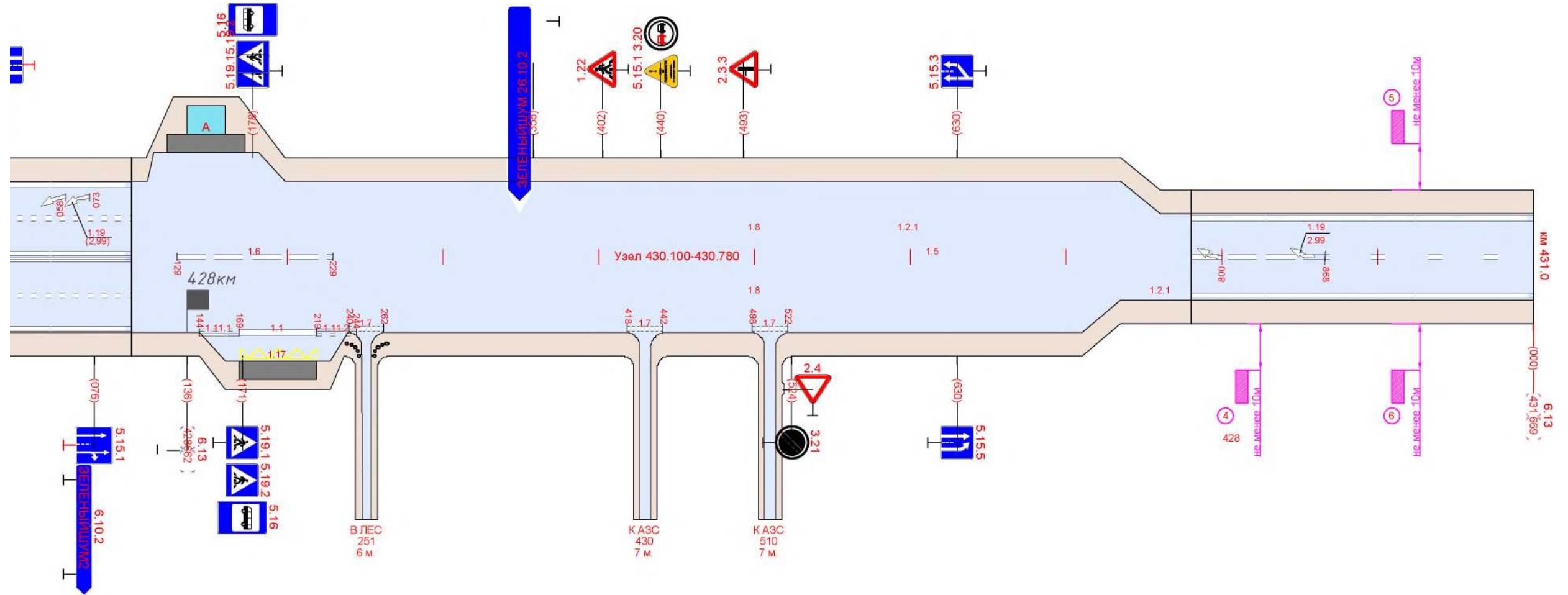
Фрагмент размещения рекламных конструкций на участке с 426км+600м по 427км+600м
автодороги Р-257 «Енисей»



Поз	Адрес места размещения рекламной конструкции	Тип конструкции	Допустимая площадь информационного поля рекламной конструкции	Тип рекламной конструкции
1	Минусинский район, 427 км + 067м, слева автодороги Р-257 «Енисей»	Двухсторонняя рекламная конструкция	до 18 м ²	Отдельно стоящая щитовая установка
2	Минусинский район, 427 км + 427м, справа автодороги Р-257 «Енисей»	Двухсторонняя рекламная конструкция	до 18 м ²	Отдельно стоящая щитовая установка
3	Минусинский район, 427 км + 424м, слева автодороги Р-257 «Енисей»	Двухсторонняя рекламная конструкция	до 18 м ²	Отдельно стоящая щитовая установка

						Схема размещения рекламных конструкций на территории муниципального образования Минусинский район			
Изм.	Кол. уч.	Лист	№ бок.	Побп.	Дата				
						Фрагмент размещения рекламных конструкций на участке с 426км+600м по 427км+600м автодороги Р-257 Енисей	Стабля	Лист	Листов
Начальник							П	2	6
Исполнил							отдел архитектуры и градостроительства администрации Минусинского района		

Фрагмент размещения рекламных конструкций на участке с 428км+000м по 428км+792м автодороги Р-257 «Енисей»



Поз	Адрес места размещения рекламной конструкции	Тип конструкции	Допустимая площадь информационного поля рекламной конструкции	Тип рекламной конструкции
4	Минусинский район, 428 км + 692м, справа автодороги Р-257 «Енисей»	Двухсторонняя рекламная конструкция	до 18 м ²	Отдельно стоящая щитовая установка
5	Минусинский район, 428 км + 792м, слева автодороги Р-257 «Енисей»	Двухсторонняя рекламная конструкция	до 18 м ²	Отдельно стоящая щитовая установка
6	Минусинский район, 428 км + 792м, справа автодороги Р-257 «Енисей»	Двухсторонняя рекламная конструкция	до 18 м ²	Отдельно стоящая щитовая установка

Изм.	Кол.	Лист	№	Подп.	Дата

Схема размещения рекламных конструкций на территории муниципального образования Минусинский район

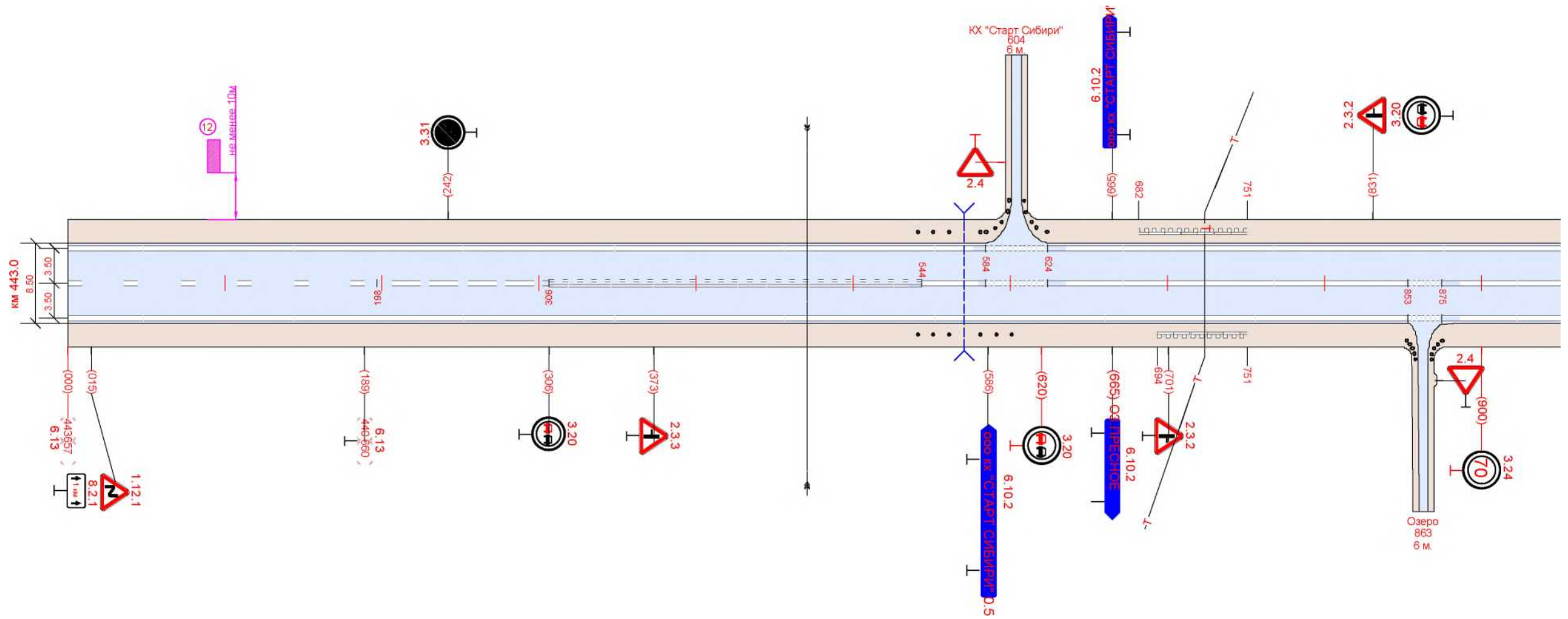
Фрагмент размещения рекламных конструкций на участке с 428км+000м по 428км+792м автодороги Р-257 Енисей

Стадия	Лист	ЛистоВ
П	3	6

отЭел архитектуры и граЭостроительста аЭминистрации Минусинского района

Формат А3

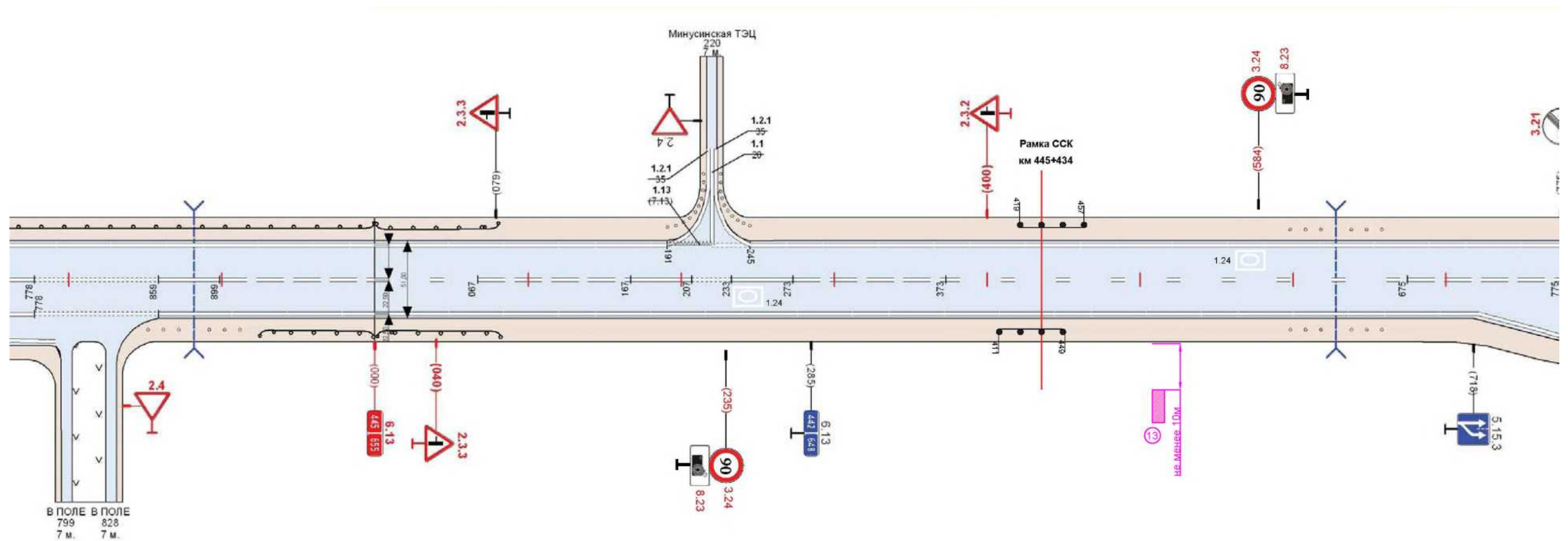
Фрагмент размещения рекламных конструкций на участке с 439км+900м по 440км+700м
автодороги Р-257 «Енисей»



Поз	Адрес места размещения рекламной конструкции	Тип конструкции	Допустимая площадь информационного поля рекламной конструкции	Тип рекламной конструкции
12	Минусинский район, 439 км + 900м, слева автодороги Р-257 «Енисей»	Двухсторонняя рекламная конструкция	до 18 м²	Отдельно стоящая щитовая установка

Схема размещения рекламных конструкций на территории муниципального образования Минусинский район								
Изм.	Кол.	Лист	№	Подп.	Дата			
Начальник	Каракатова Н.Г.							
Исполнил	АнЭреева А.А.							
Фрагмент размещения рекламных конструкций на участке с 439км+900м по 440км+700м автодороги Р-257 Енисей						Стадия	Лист	ЛистоВ
						П	5	6
						отЕел архитектуры и граЭостроительста аЭминистрации Минусинского района		

Фрагмент размещения рекламных конструкций на участке с 441км+500м по 442км+480м
автодороги Р-257 «Енисей»



Поз	Адрес места размещения рекламной конструкции	Тип конструкции	Допустимая площадь информационного поля рекламной конструкции	Тип рекламной конструкции
13	Минусинский район, 442 км + 250м, справа автодороги Р-257 «Енисей»	Двухсторонняя рекламная конструкция	до 18 м ²	Отдельно стоящая щитовая установка

Схема размещения рекламных конструкций на территории муниципального образования Минусинский район					
Изм.	Кол.	Лист	№	Подп.	Дата
Начальник	Каракатова Н.Г.				
Исполнил	Андреева А.А.				
Фрагмент размещения рекламных конструкций на участке с 441км+500м по 442км+480м автодороги Р-257 Енисей					
Стадия		Лист	ЛистоВ		
П		6	6		
отдел архитектуры и градостроительства администрации Минусинского района					
Формат А3					